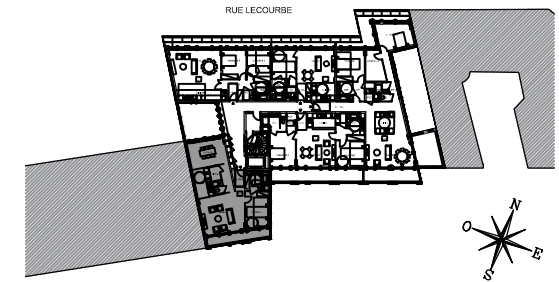
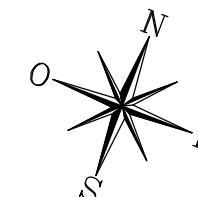
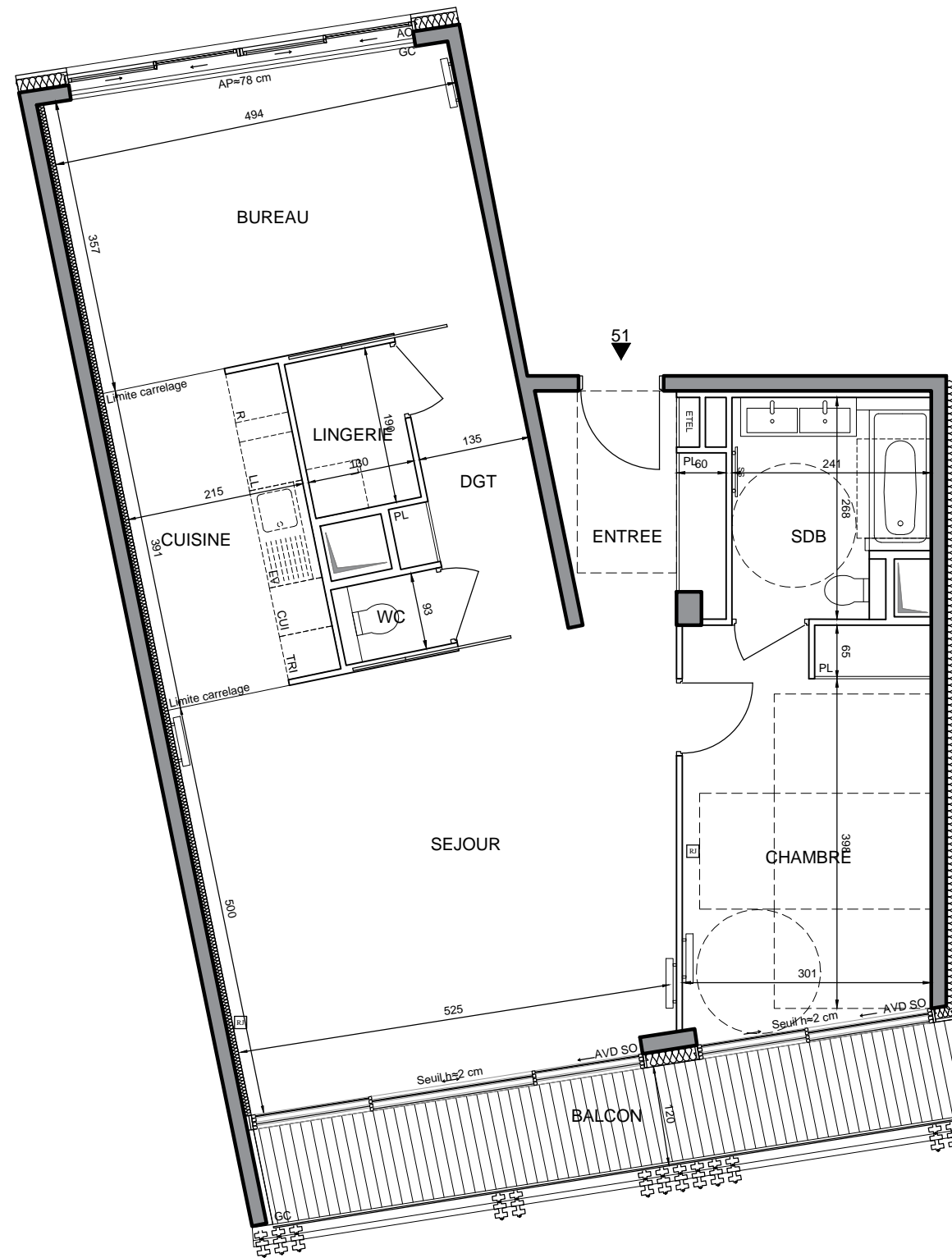


307 RUE LECOURBE - PARIS 15



**APPARTEMENT DE 2 PIECES**  
n° 51 au 5ème étage

ENTREE	5.14 m <sup>2</sup>
SEJOUR	29.22 m <sup>2</sup>
BUREAU	17.05 m <sup>2</sup>
CUISINE	8.32 m <sup>2</sup>
CHAMBRE	14.58 m <sup>2</sup>
SALLE DE BAINS	5.98 m <sup>2</sup>
WC	1.21 m <sup>2</sup>
DEGAGEMENT	5.60 m <sup>2</sup>
LINGERIE	2.47 m <sup>2</sup>
<b>SURFACE TOTALE HABITABLE</b>	<b>89.57 m<sup>2</sup></b>
BALCON	10.17 m <sup>2</sup>
<b>SURFACE TOTALE HABITABLE ET ANNEXE</b>	<b>99.74 m<sup>2</sup></b>



**LEGENDE**

1/2

[RJ]	Prise RJ 45	[R]	Radiateur
AV	Allège vitrée	[SS]	Sèche-serviette
AP	Allège pleine	PL	Placard
AVD	Double chassis coulissant	R	Réfrigérateur
SO	Sans occultation	LV	Lave Vaiselle
AO	Avec occultation	LL	Lave Linge
GC	Garde corps	CUI	Cuisson
[Soffite]	Soffite / faux-plafond	TRI	Tri sélectif
ETEL	Esp techn. elect. du lgt	[C]	Claustra métallique

Indice 0 Septembre 2019

Echelle : 0 50 100 200cm



JEAN MARC IBOS MYRTO VITART ARCHITECTES

*Nota : Les surfaces des placards sont comprises dans celles des pièces où ils se situent. Des modifications sont susceptibles d'être apportées à ce plan en fonction des nécessités techniques et réglementaires de la réalisation, tant en ce qui concerne les dimensions libres que l'équipement. Les soffites, faux-plafonds, retombées, gaines techniques, canalisations, trappes de visite, descentes d'eaux pluviales, équipements électriques, ne sont pas systématiquement représentés ou le sont à titre indicatif. Les dimensions et les implantations des appareils de chauffage, lorsqu'ils sont représentés, sont indicatifs et seront soumis à la conformité de l'étude thermique.*